

CORSO DI PERFEZIONAMENTO “VALUTAZIONE DELLA COMPOSIZIONE CORPOREA

*TEORIA E APPLICAZIONE
NELLA PRATICA CLINICA
E SPORTIVA”*

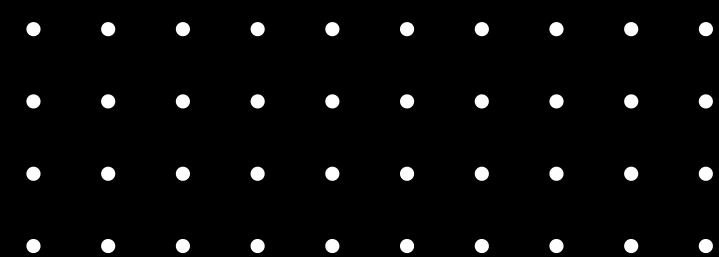
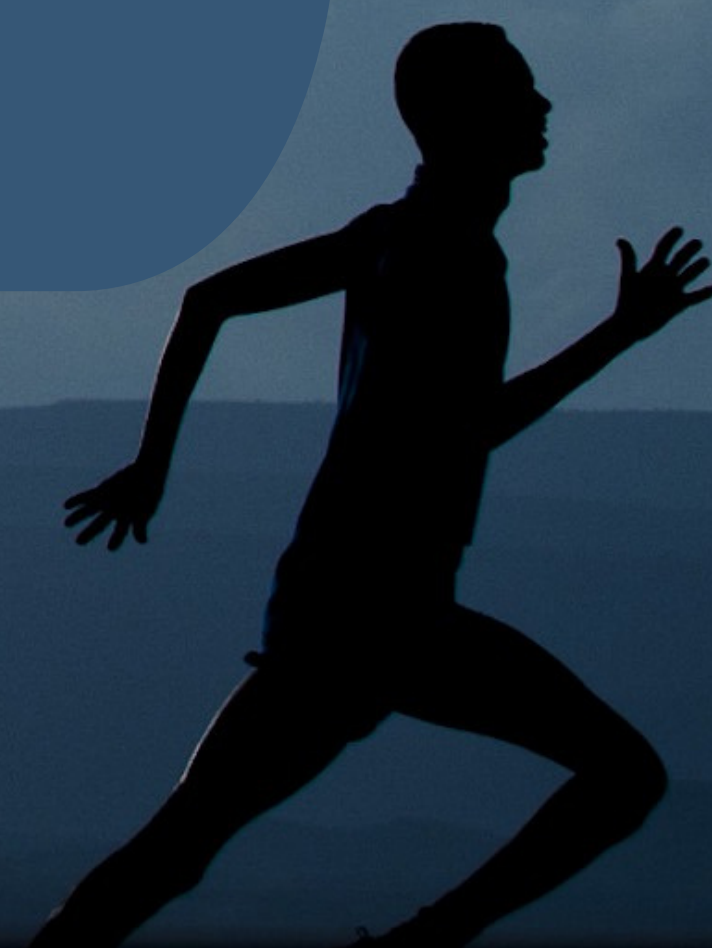


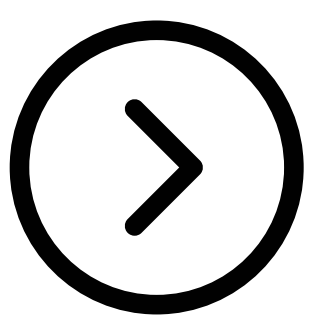
Direttore del Corso Gabriele Mascherini
Scadenza iscrizioni: 31 maggio 2024

Obiettivi

Il corso si propone di fornire conoscenze e competenze per effettuare valutazioni della composizione corporea attraverso contenuti teorici e laboratoriali

Al termine del corso sarà rilasciata regolare attestazione dell'Università di Firenze





CORSO DI PERFEZIONAMENTO “VALUTAZIONE DELLA COMPOSIZIONE CORPOREA

*TEORIA E APPLICAZIONE
NELLA PRATICA CLINICA
E SPORTIVA”*



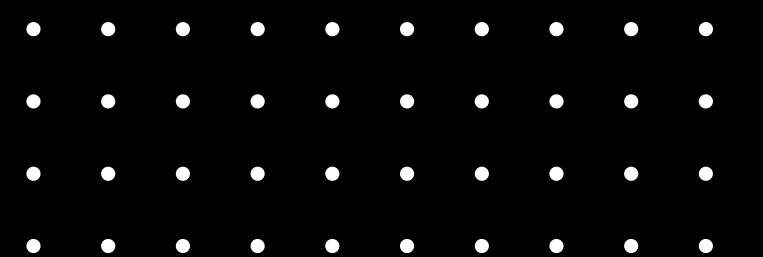
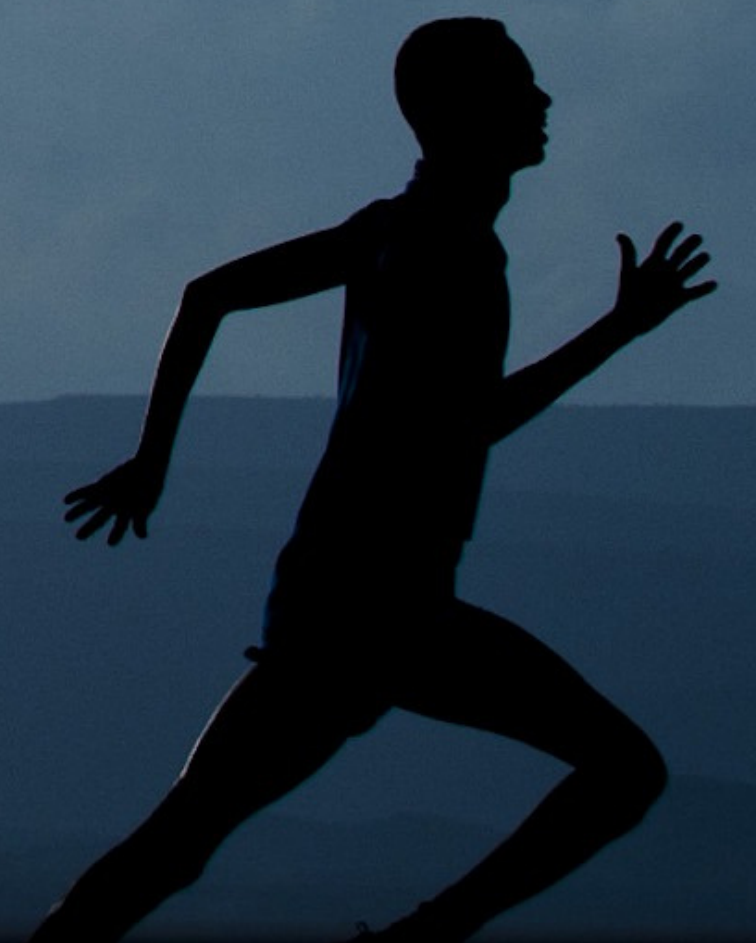
A chi è destinato?

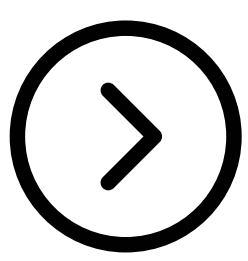
Le competenze acquisite saranno spendibili da professionisti quali il chinesiologo, il dietista, il nutrizionista, l'infermiere, il fisioterapista, il medico

Quando?

Le giornate di lezione saranno: 7, 14, 21, 28 giugno 2024.

Per la scheda informativa completa, modalità e costi di iscrizione consultare www.dmsc.unifi.it





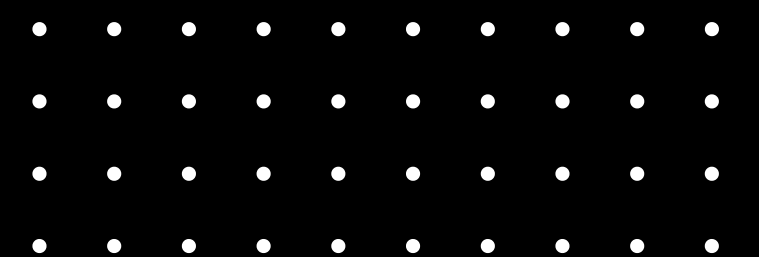
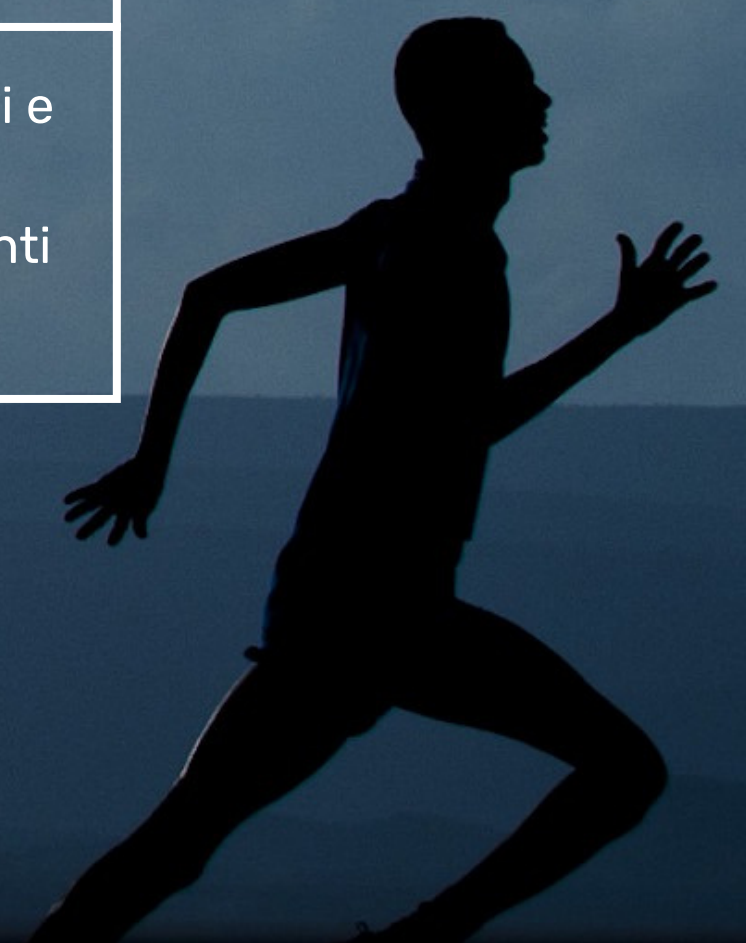
IL PROGRAMMA

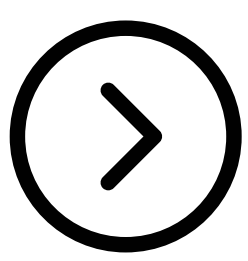
7 GIUGNO 2024

9.00/11.00	Prof. Iacopo Moggi Cecchi	Antropologia applicata alla composizione corporea: come l'ambiente obeso genico ha influenzato le tappe evolutive e relazione tra obesità e genoma umano
11.00/13.00	Prof. Alessandro Pini	L'istologia ci spiega la densità corporea, il peso specifico dei tessuti umani
14.00/16.00	Prof. Gabriele Mascherini	Basi di applicazione della composizione corporea

14 GIUGNO 2024

9.00/11.00	Prof. Ferdinando Paternostro	Anatomia palpatoria dei punti di repere in antropometria
11.00/13.00	Prof. Ferdinando Paternostro	Laboratorio di anatomia palpatoria dei punti di repere in antropometria
14.00/16.00	Prof. Francesco Lotti	Endocrinologia, tessuti corporei e bilancio energetico: come gli ormoni modulano gli adattamenti di composizione corporea





IL PROGRAMMA

21 GIUGNO 2024

9.00/11.00	Prof. Antonio Lanatà	Ingegneria biomedica applicata alla bioimpedenziometria
11.00/13.00	Prof. Francesco Campa	La bioimpedenziometria come strumento di valutazione della composizione corporea
14.00/16.00	Prof. Francesco Campa	Laboratorio di valutazione della composizione corporea con bioimpedenziometria

28 GIUGNO 2024

9.00/11.00	Prof. Pascal Izzicupo	Teoria della plicometria e del somatotipo
11.00/13.00	Prof. Pascal Izzicupo	Laboratorio di plicometria e del somatotipo
14.00/16.00	Prof. Gabriele Mascherini	Laboratorio di valutazione dello stato di maturazione in età evolutiva e sua applicazione nella composizione corporea

